

אתרים

גן לאומי מצדה (W15)

הגן הלאומי הפופולרי בישראל. אתר מורשת עולמית של אונסקו. מעוז הררי, בשולי מדבר יהודה, סמוך לעיר ערד, שבוצר בפאר רב על ידי המלך הורדוס. לאחר חורבן הבית השני, נמלטו אחרוני המורדים בשלטון רומא עם משפחותיהם אל ההר וכאן מצאו את מותם.

הכניסה לגן הלאומי נסגרת שעה לפני שעות הסגירה הרשומות. הרכבל האחרון עולה להר שעה לפני הסגירה.

שעות קיץ: בימים א' - ה' ושבט: 08:00 - 17:00 בימי שישי וערבי חג: 08:00 - 16:00

שעות חורף: בימים א' - ה' ושבט: 08:00 - 16:00

לפרטים נוספים: *3639

תל ערד (A11)

תל עתיקות גדול, שרידי המקום מעידים כי לאורך התקופות הייתה ערד עיר מבוצרת אשר יושבה על הדרך המרכזית שעברה מירושלים דרך חברון אל ים המלח. התל כולל שני חלקים עיקריים: העיר התחתונה והעיר העליונה. העיר התחתונה (התקופה הכנענית הקדומה 3150-2200 לפני סה"ג) בתקופה זו הייתה העיר ערד אחת מהערים הגדולות בארץ ישראל והשתרעה על פני כ-1000 דונם. למרגלות התל פועל חניון לילה

הכניסה לגן נסגרת שעה לפני השעות הרשומות

שעות קיץ: בימים א' - ה' ושבט: 08:00 - 17:00 בימי שישי וערבי חג: 08:00 - 16:00

שעות חורף: בימים א' - ה' ושבט: 08:00 - 16:00 בימי שישי וערבי חג: 08:00 - 15:00

לפרטים נוספים: *3639

שביל ישראל לאופניים - מקטע ערד-מצדה (L9)

זהו אחד המקטעים הארוכים, היפים והמאתגרים בשביל ישראל לאופניים. כבר בתחילתו נוכל להנות מהמראה המרהיב, שנשקף ממצפור מואב, לכיוון מצדה וים המלח. לאורך הדרך עובר השביל בין קניונים, חוצה ערבי נחלים ועובר לאורך מצוק ההעתקים שממנו תצפיות מרהיבות אל ים המלח.

המקטע מתחיל במצפור מואב בערד ומסתיים בצד המערבי של מצדה.

אורך המסלול כ-30 קילומטר ברמת קושי בינונית.

שביל זה אינו מעגלי ולכן יש לדאוג להקפצת רכב בסוף המסלול. ניתן למצוא מידע בנוגע להסעות חזרה לערד באתר התיירות שלנו: travelarad.com

המסלול מסומן לכל אורכו בסימון "שביל ישראל לאופניים".

שביל ישראל

שביל ישראל חוצה את ארץ ישראל מצפון לדרום ונמתח על פני 940 קילומטר. לאורך השביל אתרי טבע והיסטוריה רבים המאפשרים מבט רחב על דמותה של הארץ. מקטע השביל באזור ערד מזמן הפתעות רבות ונופים מדהימים.

דרך אדום המקראית (E4)

דרך אדום המקראית או דרך מדבר אדום היא נתיב קדום שחיבר את יהודה עם אדום. הדרך משמה מתקופת הברזל ועד התקופה הביזנטית לפחות כנתיב מרכזי ושימוש מקומי לצרכי בדואים המשיך עד אמצע המאה העשרים. כיום משמשת הדרך לטיולי מדבר, הנתיב המרכזי של הדרך יד ככול הנראה מירושלים לחברון, תל ערד, נחל קינה ונחל חמר עד ים המלח, משם עקפה הדרך ככול הנראה את ים המלח מדרום והמשיכה לכיוון הרי אדום, לאורך הדרך נבנו מספר מצודות אשר שמחו על העברים בדרך ומקורות מים לשימוש

גב קינה (E2)

כשהולכים בנחלי המדבר הצחיחים, אין דבר משמח יותר מברכת מים קרירה ומרעננת. גב קינה הוא אחת הדוגמאות הנהדרות לברכת מים צוננים בלב המדבר. הגב הגדול מלא בכל ימות השנה, ולכן ההערכה היא שבתחתית הגב מפכה מעיין פעיל, שמזין אותו במים. הגב חשוף לשמש, ולכן המים אינם קרים במיוחד, ורק ממתנים למישהו שיבוא ויטבול בהם.

חרכת עוזה (E3)

שרידי מצודה עתיקה המזוהה עם העיר המקראית קינה הנמצאת מעל ערצו של נחל קינה. ככל הנראה ראשיתו של אתר זה היה במצודה וישב מתקופת הממלכה הישראלית שהיו חלק מוק המצודות שלאורך הדרך העתיקה מתל ערד אל אדום המקראית. מאוחר יותר בתקופה הרומית ביזנטית נבנת המצודה מחדש והייתה חלק מקו הלימס פלשטינה - קו מצודות שהיוו את הגבול בין הממלכה הרומית לאזור הספר. באתר נראים בבירור שרידי המבנה ומערכת החדרים של המצודה. מומלץ לצאת מכאן לטיול אל גב קינה וקניון נחל קינה.

טיילת ומצפה מואב (L9)

נקודת תצפית מרהיבה באזור בתי המלון, נפי מדבר יהודה, ים המלח והרי מואב נפרשים במלוא הדרם. במקום פסל סביבתי של יגאל תומרקין וטיילת קצרה.

נחל צאלים

אחד מהנחלים הארוכים במדבר יהודה. ראשית הנחל בעיר ערד משם הוא יורד במתנינות עד לברכת צפירה ומשם ממשיך במפל אדר ממדים. לאורך הנחל מסלולי טיול רבים ברמות שונות: ממסלולי טיול למשפחות באזור ברכת צפירה ועד מסלולים ארוכים למטיבי לכת. חלקו התחתון והקניוני של הנחל הוא המטויל ביותר וזאת בזכות ריכוז אתרים מרשימים.

ברכת צפירה (P17) גב גדול הנמצא בתחתית מפל נחל צאלים. בשנים ברוכות נשאר הגב מלא כמעט כל השנה. **ברכת נעמה (R18)** גב גדול המסוגל להחזיק מים במשך תקופה ארוכה. מעל הברכה חריטות עתיקות של שבטי בדואים וחמולות שונות.

עין נמר (S20) המעיין הגדול של נחל צאלים. מי המעיין נובעים בתוך מערה קטנה מתחת לערמת בולדרים ומזינים בריכה גדולה ומוצללת המלאה כל השנה.

מספרי חירום:

מוקד רפואה דחופה: 08-9955545

פלמ"ח 8, ערד, ברחבת העירייה

משטרה 100

מד"א 101

כיבוי אש 102

מוקד עירוני 106



תיירות ערד
מדבר על סף הדלת

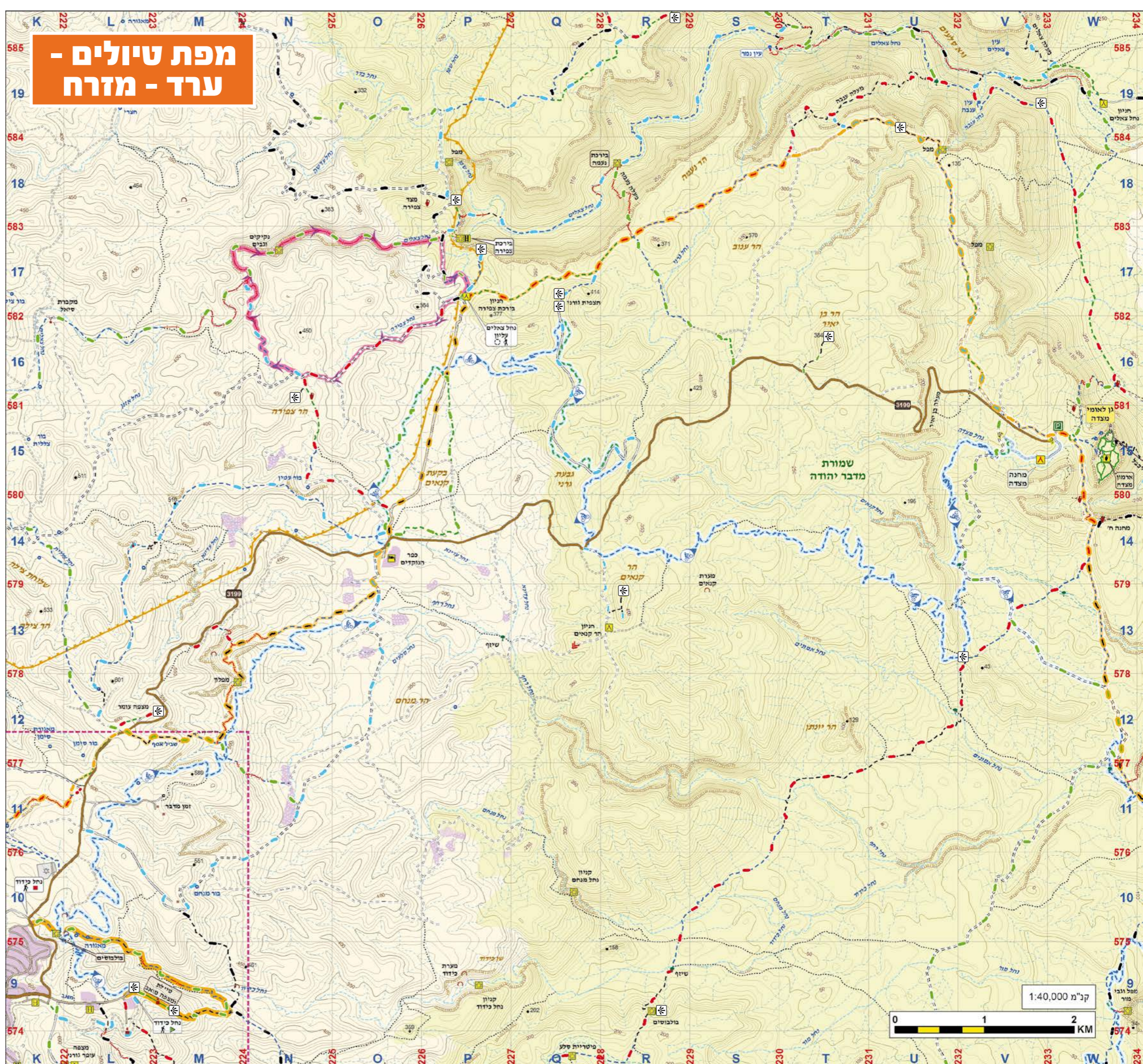
רשות ניקוז ים המלח



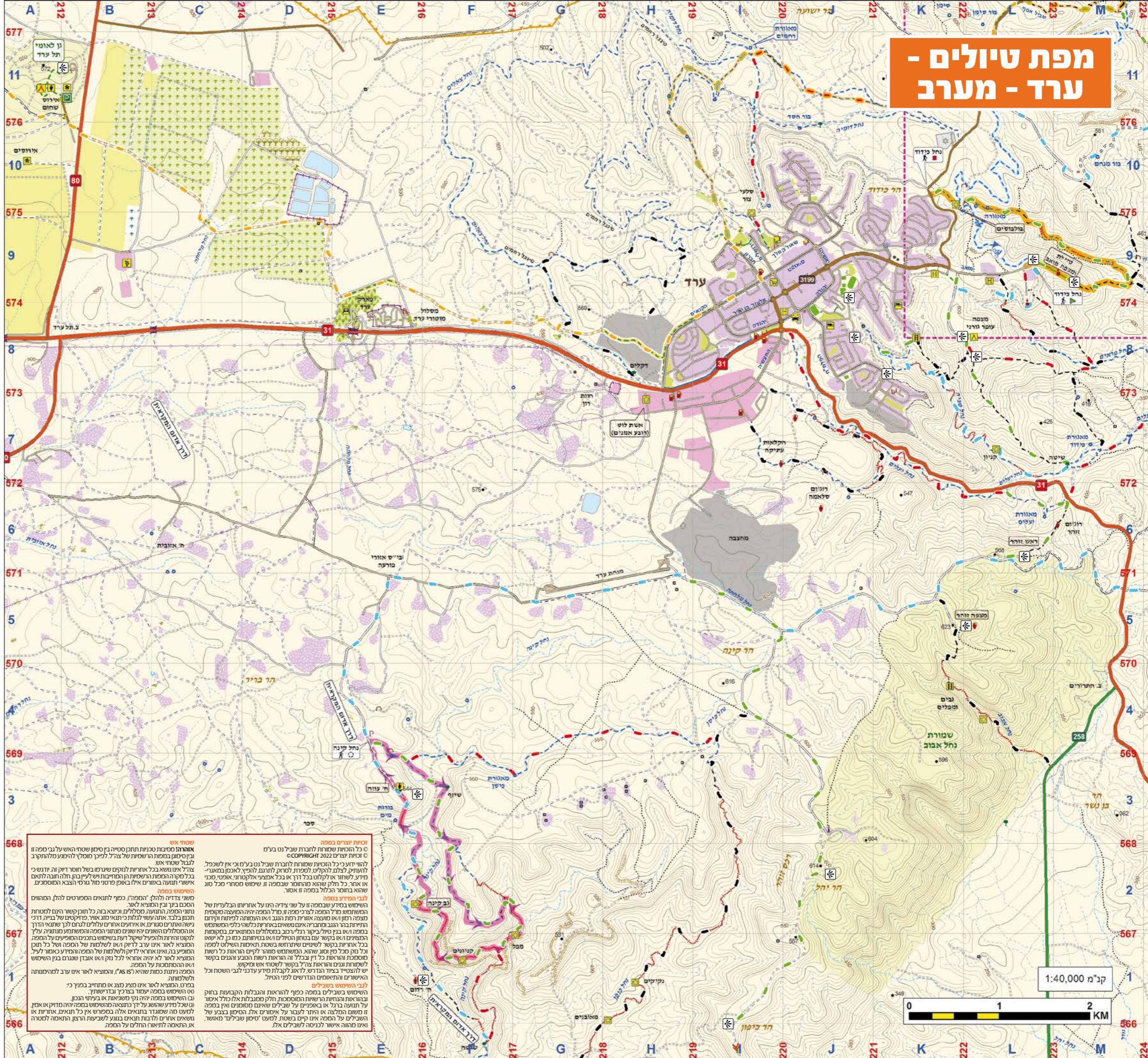
החברה הכלכלית לערד



עיריית ערד



מפת טיולים - ערד - מערב



זכות יוצרים במפה
 © כל הזכויות שמורות לחברת שובל וט בע"מ
 © זכות יוצרים 2022 © COPYRIGHT

המיון ידוע כי כל הזכויות שמורות לחברת שובל וט בע"מ וכן אין לשכפל, להעתיק, לצלם, להקליט, לספרות, לטרוק, לתרגם, להפיץ, לאגסן במאגרי מידע, לשחזר או לקלט בכל דרך או בכל אמצעי אלקטרוני, אופטי, מכני או אחר, כל חלק שחוא מהחוברת שבמפה זו, שימוש מסחרי, מכל סוג שהוא, בחומר המכלול במפה זו, אסור.

לגבי המידע במפה
 השימוש במידע שבמפה זו על שייצירה הנוגד לאחריות הבלעדית של המשתמש. מידת המפה לצרכי ספה זו, מידת המפה היא המועצה מקומית מצפה רמון ואינה מועצה אזורית רמת הנגב ואינה המועצה לפיתוח וקידום התיירות בהר הנגב ומחבריה אינם שואפים באחריות כלשהי לכל המשתמשים במפה ואינם בונים שום בקשה, דרישה, רכיש, במסגרת המשתמשים במקומות המסומנים ואינם בקשר עם מסמך המסמך ואינם מייצגים כל שישא בכל אחריות בקשר לשימושי שיתרחשו בשטח, תיאומת השילוט, למפה ולכל נקודת מילוי וסוג השימוש המשתמש שווה ליקים הוראות כל רשות מוסמכת והוראות כל דין ובכלל זה הוראות רשות הנגב והנגים בקשר לשימוש בגנים והוראות צדל בקשר לשימוש אחר ומקום שי להאסוף בידוד הנדוש, לדאוג לקבלת מידע עדכני לגבי השטח וכל האישורים והתיאומים הנדרשים לפני היטול.

לגבי השימוש בשבילים
 השימוש בשבילים במפה כפוף להוראות והגבלות הקבועות בחוק ובחברות והחיות הרשות המוסמכות, חלק ממבולט אלו מילי אסור על תנועה בגובה או באינטיים על שבילים שינויים מסומנים ואינם במפה זו משום התחלה או היתר לעבור על אסורים אלו, הסיוע באבני של שבילים על המפה אינו קיים בשטח, למעט 'סימון שבילים' כואשר ואינו מהווה אישור לניכסה לשבילים אלו.

שטחי אש
 אחריות מסוימת נכונות תחום כטייה בין סיסטון שטחי האש על גבי מפה זו ובין סיסטון במפת הרשימות של צדל, לזכר מומלץ להימנע מלהתקרב לגובל שטחי אש.
 צדל אינו נושא בכל אחריות למקום שיערו בשל חוסר דקדק זה. ידוע כי בגל מקרה המספרת הרשימות הן המחייבות שיש לליון בתוך חדה וחובה לזאת אישורי תנועה, תחנה, באזורים אלה באופן פרטי מול גורמי הבטיח המוסמכים.

השימוש במפה
 מסיני צדדה ולהלך 'המפה', כפוף לתנאים המפורטים להלן, המהווים הסכם בין גבן המוציא לאור ותנועת המפה, הנוגעת לסמליות, וכפיא בהוד, כל תוען קשור הגנים למסמכת תכנון בלבד. אתה עשוי לנלות כי תנאי מוכא, פרוקטיסם של בדיה, דרכי קשה ואחרים סותרים או אייחיות אחרים נקלים לרבות לך שטחי הדרך או המסלולים המנונים ויש שינויים ממנה המספר והשימוש מתנהג עליו לנטיק והוראות להפעיל שיקול דעת בשימוש בתחום המופיעים על המפה המוציא לאור אינו ערב לרדוק ואינה לשתלות של המפה ושל כל תוען המופיע בה, גמיני אתאורי לדיקוק ולשתלות של המפה המיועד לאור. לעיל המוציא לאור לא יאה אחראי לכל נזק וזא אובדן שנגרם בגין השימוש ואינה מסמכת על המפה.

המפה ניתנת כמות שהיא (כ"א), והמוציא לאור אינו ערב לתחומתה ולשתותה.

כפרו, המוציא לאור אינו מצייג טעם או מחייב בפניך כי: א) השימוש במפה יעמוד בצרכיך ובדרישתך, ב) השימוש במפה יהיה רק מטינית או בטינית, וכן ג) ששילוח במפה יהיה רק מטינית במפה והשימוש בה יהיה מחייב או איתן למעט מה שמועד בתנאים אלה במפורש אין כל תנאים, אחרות או משיאם אחרים (לבות תנאים בננוע לשיעורת הצדן, התאמה למסרה או התאמה לתיאור החלים על המפה).

מסלולי הליכה

נחל כידוד
 מסלול מרהיב ומעניין שניה מערד. מערת, בורות מים, מאגרות קדומות ונוף עד האינסוף.
התחלה: מצפה מואב (L9)
סוף: צומת רחוב משמר (בקצה הצפוני של שכונת חתם) עם הכביש שיורד למצדה (K10)
הערה: ניתן לבצע את המסלול גם בכיוון ההפוך.
אורך: 4 ק"מ **קושי:** קל-בינוני

תאור קצר: מהמצפה הולכים מזרחה בטיילת נופית שלאורכה פסלים ונקודות תצפית בקצה הטיילת יורדים אל ערוץ נחל כידוד בשביל המסומן בירוק. במפגש עם שביל המסומן בשחור פונים שמאלה וממשיכים "בירוק" הירוד בנחל כידוד. לאורך השביל ניתן להבחין במאגרות ובמערכת הובלת המים לבורות. בקירות הערוץ מערות רבות ובתקופת החורף נקווים מים בגבים שבנחל. לקראת סוף המסלול עוברים בשדה בולבוסים יפה ומסיימים בכביש ערד-מצדה.

נחל צאלים עליון
 טיול נפלא לתקופת האביב. מסלול יפיפה ומלא גבי מים (לאחר גשמי החורף).
התחלה וסוף: חניון בירכת צפירה (M7)
אורך: 8 ק"מ **קושי:** בינוני

תאור קצר: מהחניון הולכים מערבה בדרך עפר המסומנת בשחור. לאחר כ-200 מ' במפגש דרכים פונים שמאלה אל דרך עפר המסומנת באדום איתה עולים במתינות אל הר צפירה. מעט לפני הפסגה פונים ימינה לשביל המסומן בכחול ויורדים אל נחל צאלים. בנחל פונים ימינה בסימון הירוק איתו ממשיכים דרך הגבים עד לראש בירכת צפירה. פונים ימינה בדרך עפר המסומנת בשחור ולאחר כ-500 מ' פונים שמאלה לשביל המסומן בירוק המוביל לנקודת הסיום.

נחל קינה
 מסלול יפה באזור הפחות מטייל של מדבר יהודה עם גב גדול לקינותר. מעולה לטיול שבת.
התחלה וסוף: חניה מאולתרת בסמוך לח' עוזה (E4)
אורך: 8 ק"מ **קושי:** למטיבי לכת

תאור קצר: מהחניה פונים מזרחה בשביל המסומן בירוק ויורדים דרומה אל יובל של נחל קינה. השביל "הירוק" יורד בתוך ערוץ ההופך בהדרגה לקניוני וצר. במפגש עם נחל קינה ממשיכים בשביל "הירוק" במעלה הערוץ. הקטע בנחל מסתיים למרגלות מפל גבוה ובגודל (גב קינה) מקום מומלץ לעצירה. לאחר הביקור בגב עולים מהערוץ וממשיכים צפונה. מתחברים אל שביל המסומן בכחול איתו עולים אל ח' עוזה (ראה אתר) וממשיכים חזרה לנקודת ההתחלה.



מידע על תיירות ומסלולי טיול בערד

www.travelarad.com

מקרא

	דרך עפר		בניין		מעה
	עבירה לכל רכב		מבנה ארעי / חקלאי / תעשייתי		אגרות
	דרך עפר		בית קברות		אתר פיקניק
	עבירה לרכב גבוה		נחל אכזב		מבנה / אתר היסטורי
	דרך עפר		נחל איתן		תחנת דלק
	עבירה לרכב 4*4		כביש ראשי		בית כנסת
	דרך עפר		כביש משני		קבר שך
	גזענה / משנית		כביש אזורי		תצפית
	עבירות קשה / מדרון תלול		דרך סלולה / רחוב		אתר נוף / אתר קצה בתשלום
			דרך בשימוש צבאי		אתר פריחה
			מחסום לרכב		חניה
			קו מתח		חניון לילה / קמפינג בתשלום
			מצוקים		אכסניה / צימר
			סוללת עפר		מלון
			טרסה		מסעדה
			שטח אש		מעבר אתגרי / סולם
			קווי גובה		בירכת מים
			כל 10 מטר		בור מים / באר
			שטח חשוד		מעייין
			במקום		גוף מים / מאגר
			שמורת טבע / גן לאומי		אגם עונתי / שטח מוצף לפרקים
			מסלול מעגלי / התחלה / סוף		שטח בטי
			רשת מראה מקום מופיעה בכחול		שטח בני מסחרי
			קואורדינטות רשת ישראל החדשה מופיעות באדום		שטח פיתוח / מחצבה

סימון שבילים ומסלולים

סימון המופיע בשטח כפס צבע בין שינוי פסים לבנים

סימון שבילי ישראל המופיע בשטח כשלושה פסים בצבעים כתום כחול ולבן

סימון בטי / השיטות לעיל

סימון תואי / מסלול

סימון שבילי ישראל / לאופניים